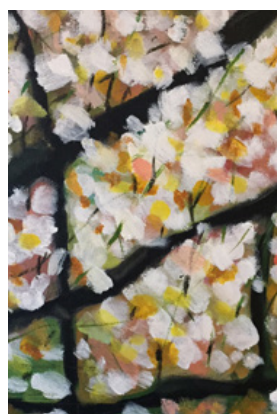
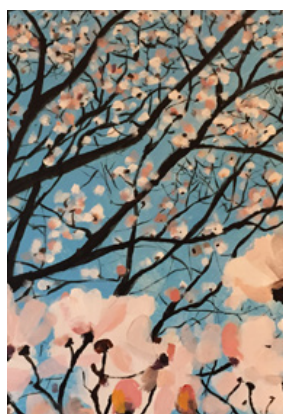
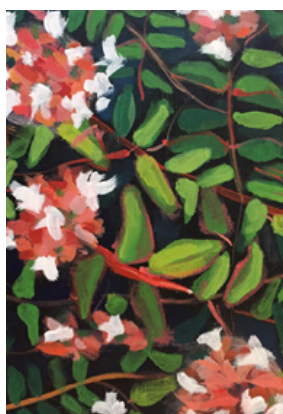


Agradecimientos



Este número de Signo y Seña no hubiera sido posible sin la valiosa colaboración de numerosos especialistas quienes dispusieron generosamente de su tiempo y sus conocimientos para evaluar los trabajos que, en sus versiones finales, integran este volumen. En el próximo número de la revista se incluye la nómina de todos los evaluadores que participaron durante el año.

Correctora

María Ángeles González (Universidad de Santiago de Chile-Universidad de Buenos Aires) corrigió los textos en lengua inglesa y portuguesa.

Ilustraciones

Gabriela Pascale es argentina, nació en Banfield y reside en Ciudad de Buenos Aires junto a su familia.

Es Licenciada en Publicidad, artista plástica e ilustradora. Dibuja y pinta desde pequeña, pasando por talleres de maestros como Tito Acuña, Juan López Taetzel, Mónica Weiss y José Franco en la actualidad.

En este número presentamos a serie *Entramados* realizada en acrílico. Es un trabajo que surge del interés por la representación de tramas vegetales.

Datos de contacto:

gabipascale@gmail.com

Tel 15 6946 9586